



Une ingénierie REUSE composite au service des territoires ruraux et urbains

La complémentarité de deux opérateurs du cycle de l'eau



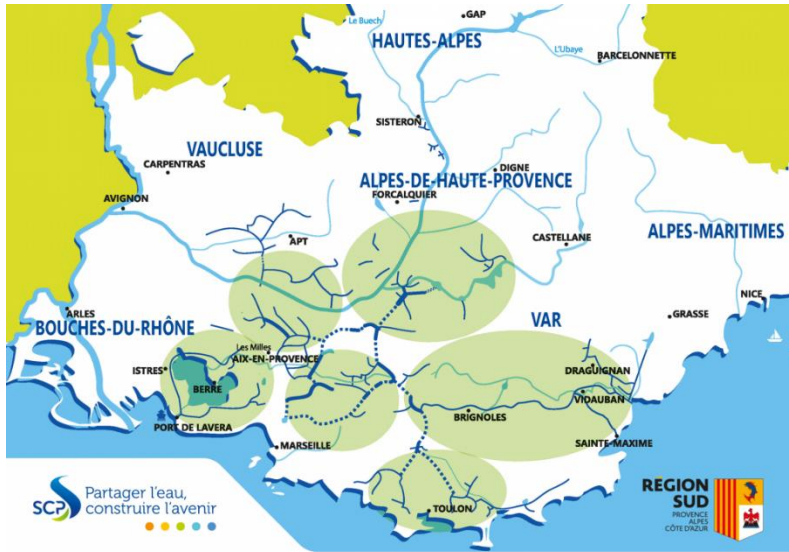
Notre territoire est si précieux



Partager l'eau,
construire l'avenir



SCP et SEM



- Société du Canal de Provence
 - Création 1957
 - 600 salariés
 - Aménageur et opérateur hydraulique
 - Ingénierie hydraulique, irrigation, gestion sociale de l'eau...
 - Orientée « Grand cycle de l'eau »

- Groupe Eaux de Marseille
 - Création 1941
 - 1 200 salariés
 - Délégitaire pour l'eau potable et l'assainissement
 - Hydraulique urbaine et traitements de l'eau pour les collectivités et les industriels

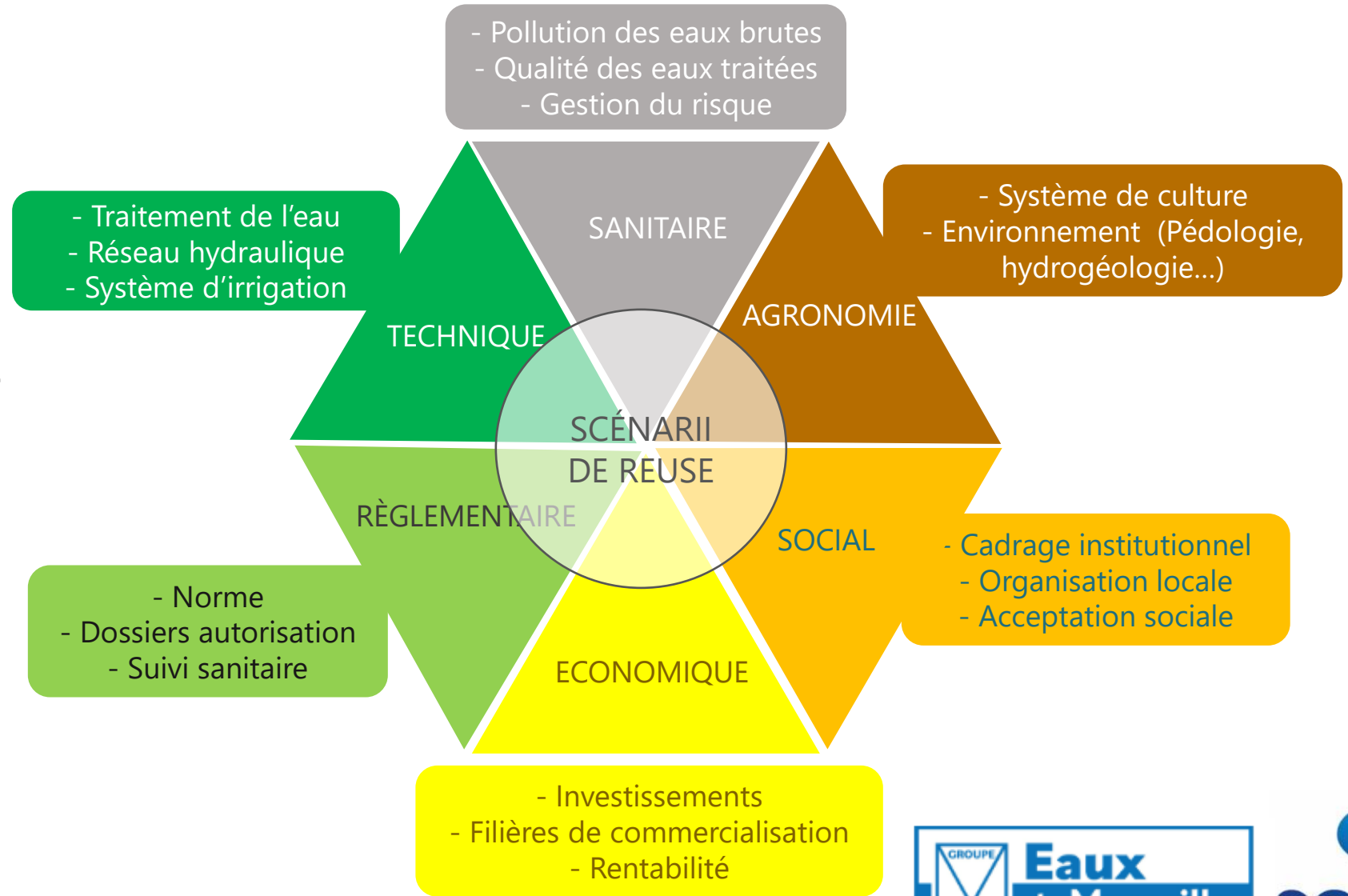


Notre territoire est si précieux



Approche composite de la REUSE

- Une problématique complexe
 - Des facteurs techniques, environnementaux, sociaux, économiques
 - L'importance de prendre du recul et de savoir croiser les regards



Un exemple de coopération : les pilotes de REUSE en Tunisie



Station d'épuration
Sousse Sud



Oliviers avec culture
intercalée (sorgho fourrager)

- SEM : maîtrise de la ressource
 - Expertise de la station d'épuration et du traitement III^{aire}
 - Propositions de travaux de réhabilitation
 - Conseils à l'exploitation / maintenance

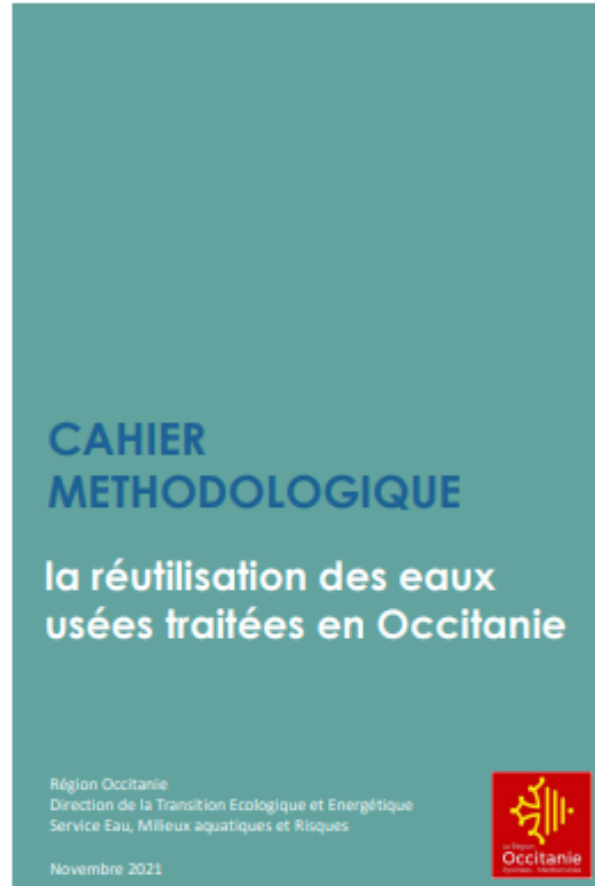
- SCP : maîtrise de l'usage
 - Analyse institutionnelle et sociale
 - Expertise du réseau d'irrigation et proposition de travaux
 - Appui agro-économique

●●●●● L'expertise SCP : bâtir sur le retour d'expérience



- 40 ans de REUSE à Porquerolles
 - Partenariat SCP / PNPC, financement Agence de l'eau
 - Vérification de l'efficacité épuratoire du traitement complémentaire par lagunage
 - Etat du réseau hydraulique (pompage / distribution) et préconisations de réhabilitation
 - Caractérisation des sols et de l'accumulation des sels
 - Conseils au pilotage de l'irrigation

●●●●● L'expertise SCP : conseiller la mise en œuvre



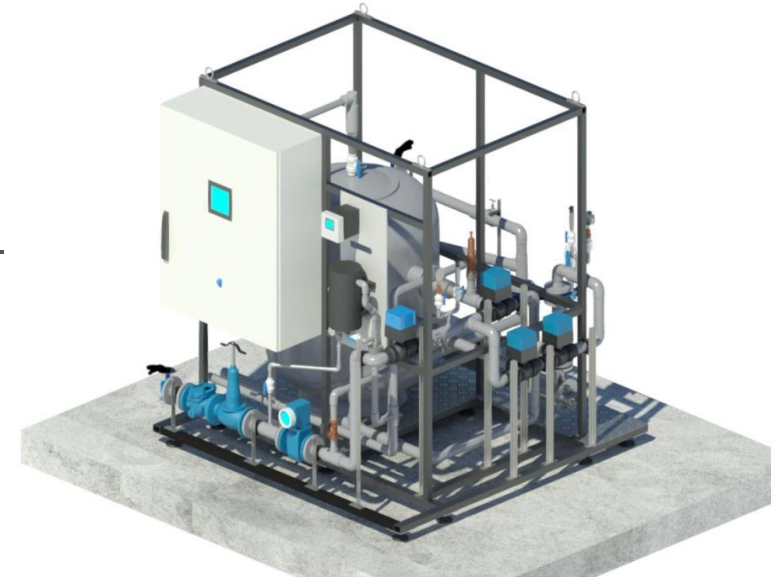
Sommaire

3	Qu'est-ce que la REUT ?
4	Réglementation
5	La REUT en France
6	Jeu d'acteurs
7	Usages possibles
8	Principaux écueils à éviter
9	Le déroulement d'un projet
16	Conclusion
17	Foire Aux Questions
20	Retours d'expérience
23	Regards sur l'acceptabilité sociale

- Aide au ciblage et à l'émergence de projets
 - Commande de la Région Occitanie
 - Groupement Gaxieu / DV2E / SCP
 - Identification des opportunités de REUSE agricole, urbaine ou industrielle sur les 13 départements
 - Rédaction d'un cahier méthodologique pour les porteurs de projet
 - Préparation d'un appel à projets majeur...

●●●● L'expertise SEM : REUSE industrielle à La Ciotat

- Les stations d'épuration – nettoyage locaux et hydrocureurs
 - ReutBox implantées sur les step de Cassis (25 000 EqHab) et La Ciotat (95 000 EqHab) – programme national Veolia (SEM)
 - Le cas de Châteauneuf-les-Martigues pour le nettoyage de voirie et des hydrocureurs (thèse traitement UF – SEM)
- Les industriels – Reut de process
 - Exemple d'Ardagh à La Ciotat – Fabrication de canettes (SEM) – 1 m³/h pour reuse sur process interne (PES et céramique)
- La défense incendie
 - Exemples locaux et nationaux



Merci pour votre attention !

